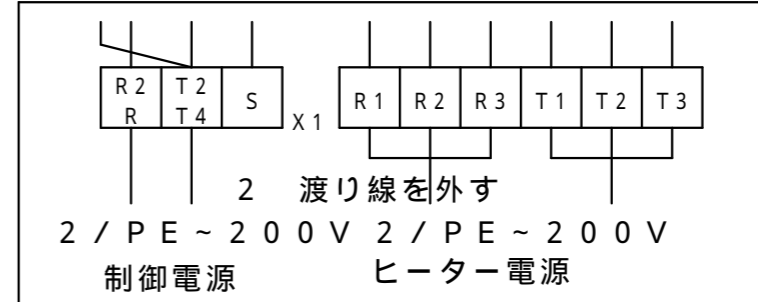
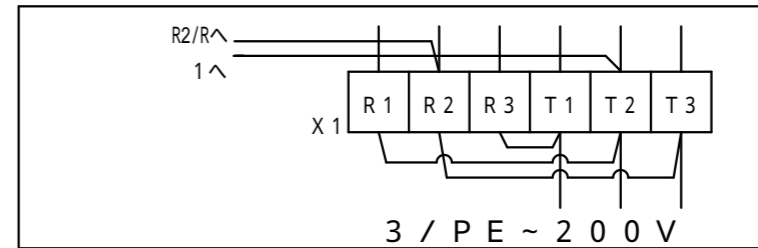


時間帯別電灯契約 (1電源) の場合



2
「T2」-「R1」と
「R2」-「R2/R」
の渡り線を外す。

時間帯別電灯契約 (2電源) の場合
深夜電力契約の場合



三相結線の場合

記号	名 称	摘 要
A 1	電子基盤	
A 2	表示部基盤	
A 3	サービスプラグ	
B 1	蓄熱体センサー	
B 2	室温センサー	
B 3	外付室温検知センサー	
E1-E6	ヒーター	
F 1	手動復帰式過昇温防止器	
H1-H8	表示ランプ	
K1-K3	リレー	
M1-M3	ファン	200V
N 2	蓄熱異常バイメタル	
N 3	蓄熱異常バイメタル	3 ETS-600/700TEJのみ
N 5	放熱異常バイメタル	
N 6	耐震センサー	傾斜角 30° OFF
X 1	主回路端子台	
X 2	補助回路端子台	

時間帯別電灯契約対応	記号	図 面 来 歴	日付	担 当	点 検	承認	点 検	設計	製 図	投影	第三角法	御注 文先	納 入 先	殿 向
							小島	岡		青木	尺度			
備 考	D	3 600/700TEJ 蓄熱異常以外の追加	H20.1.25	青木	平田	日本スティーベル株式会社				日付	H16.5.17	名 称	ETS-TEJシリーズ 蓄熱式電気暖房器回路図	図 番
	C	2 渡り線の外す箇所を一部変更	H18.11.20	岡	平田									
	B	1 端子台 X1 - X2 - 基板間接続変更	H17.6.27	岡										

1A104501